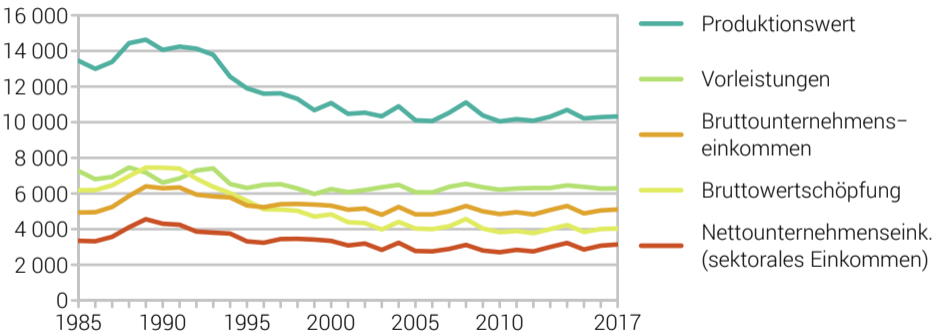


# Vom Produktionswert zum sektoralen Einkommen der Landwirtschaft

Zu laufenden Preisen

in Millionen Franken



Der Produktionswert beinhaltet die Gütersubventionen minus Gütersteuer  
1985–2014: definitiv, 2015: halbdefinitiv, 2016: provisorisch, 2017: Schätzung