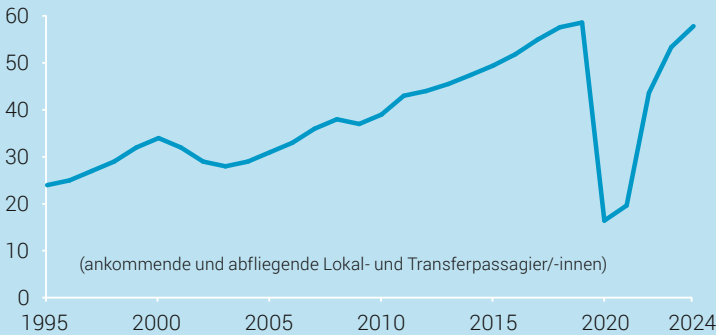


57,8 Millionen

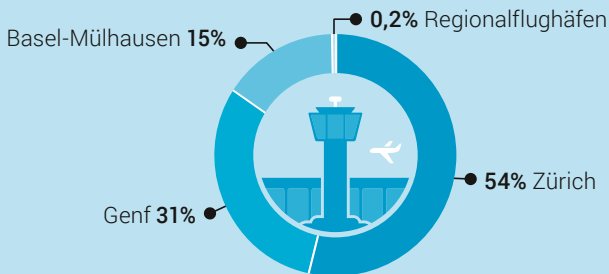
Passagier/-innen im Linien- und Charterverkehr an den Schweizer Flughäfen



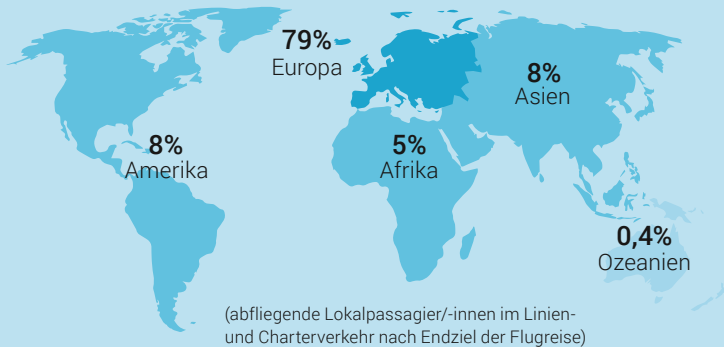
Entwicklung



Nach Flughafen



Destinationen der Passagier/-innen



3113

immatrikulierte Luftfahrzeuge, davon:

- 253 grosse Flugzeuge (über 5700 kg)
- 1437 kleine Flugzeuge
- 1423 Segelflugzeuge, Helikopter usw.



1,4 Millionen

Flugbewegungen (Starts/Landungen), davon:

- 32% Linien- und Charterverkehr
- 68% General-Aviation-Verkehr



414 000 Tonnen

transportierte Fracht und Post



5,6 Millionen Tonnen

CO₂-Emissionen (nach Absatzprinzip)

6 Todesopfer

bei Flugunfällen im Inland