

Medienmitteilung

Sperrfrist: 20.1.2026, 8.30 Uhr

05 Preise

Produzenten- und Importpreisindex im Dezember und Jahresteuerung 2025

Produzenten- und Importpreisindex mit durchschnittlicher Jahresteuerung von –1,0% im Jahr 2025

Der Gesamtindex der Produzenten- und Importpreise sank im Dezember 2025 gegenüber dem Vormonat um 0,2% und erreichte den Stand von 104,3 Punkten (Dezember 2020 = 100). Im Vergleich zum Dezember 2024 sank das Preisniveau des Gesamtangebots von Inland- und Importprodukten um 1,8%. 2025 belief sich die durchschnittliche Jahresteuerung auf –1,0%. Dies geht aus den Zahlen des Bundesamtes für Statistik (BFS) hervor.

Sinkende Preise gegenüber dem Vormonat wurden im **Produzentenpreisindex** vor allem für Mineralölprodukte und Milchprodukte registriert. Für den Rückgang des **Importpreisindex** gegenüber dem November 2025 waren insbesondere pharmazeutische Spezialitäten sowie Erdöl und Erdgas verantwortlich. Tiefere Preise zeigten auch Mineralölprodukte, Automobile und Automobilteile und Computer. Teurer wurden dagegen Metalle und Metallhalbzeug sowie Gemüse, Melonen und Kartoffeln.

Die durchschnittliche Jahresteuerung 2025 entspricht der Veränderungsrate zwischen dem Jahresmittel 2025 und dem Jahresmittel 2024. Das Jahresmittel berechnet sich als arithmetischer Durchschnittswert der zwölf Monatsindizes des Kalenderjahres. 2025 betrug die durchschnittliche Jahresteuerung –1,0%. Dieser Rückgang ist insbesondere auf tiefere Preise für pharmazeutische Produkte zurückzuführen. Billiger wurden auch Mineralölprodukte sowie Elektrizität und Gas. Demgegenüber sind die Preise für Nahrungsmittel gestiegen. Während die Preise der inländischen Produzenten um 0,4% gesunken sind, gingen die Importpreise um 2,2% zurück. Im Jahr 2024 hatte die durchschnittliche Jahresteuerung –1,7% betragen, im Jahr 2023 +0,2%.

Hauptergebnisse Dezember 2025	Indexstand (Basis Dez. 2020 = 100)	Veränderung in % gegenüber	
		Vormonat	Dezember 2024
Produzenten- und Importpreisindex (Total)	104,3	–0,2	–1,8
- Produzentenpreisindex	104,9	–0,1	–1,3
- Importpreisindex	103,2	–0,5	–2,8
Verarbeitete Produkte			
- Inlandabsatz	110,7	–0,1	0,1
- Exporte	97,9	0,0	–1,9

Publikationstermine für den Produzenten- und Importpreisindex im Jahr 2026

Die Medienmitteilung erscheint an den folgenden Terminen, jeweils um 08.30 Uhr:

Index vom	Publikationstermin
Januar	23.02.2026
Februar	17.03.2026
März	16.04.2026
April	12.05.2026
Mai	15.06.2026
Juni	14.07.2026
Juli	13.08.2026
August	14.09.2026
September	15.10.2026
Oktober	13.11.2026
November	15.12.2026
Dezember	19.01.2027

Massgebliche Preise

Die Preise der einheimischen Produkte werden für den Inlandmarkt auf der ersten Vermarktungsstufe (d. h. ab Werk) erhoben. In diesen Ab-Werk-Preisen sind weder die Mehrwert- noch die Verbrauchssteuer (z. B. auf Tabak, Alkohol oder Erdölprodukte) enthalten.

Bei den Exporten werden die Nettoverkaufspreise FOB (free on board) erhoben, die definitionsgemäss die Mehrwertsteuer nicht enthalten.

Bei den Importen werden die Preise an der Schweizer Grenze abzüglich Mehrwert- und Verbrauchssteuern sowie abzüglich Zoll erhoben.

Im Allgemeinen werden die realisierten Marktpreise (Transaktionspreise) der Produkte zum Zeitpunkt der Bestellung erhoben. Preisabschläge (Rabatte) werden abgezogen. Preise in Fremdwährungen werden zum Wechselkurs am ersten Arbeitstag der Referenzperiode der Erhebung in Schweizer Franken umgerechnet. Die Referenzperiode umfasst stets den Zeitraum vom 1. bis zum 8. des Erhebungsmonats. Diese Festlegung erlaubt es, die Resultate des Referenzmonats im Verlauf des darauffolgenden Monats zu berechnen und zu publizieren.

Produzentenpreisindex für ausgewählte Dienstleistungen

Der Produzentenpreisindex wird seit mehreren Jahren etappenweise auf den Sektor der Dienstleistungen ausgedehnt. Die aktuellen Resultate sind jeweils verfügbar unter:

<https://www.bfs.admin.ch/bfs/de/home/statistiken/preise/produzentenpreise-importpreise/dienstleistungen.html>

Auskunft

Info PPI, BFS, Sektion Preise, Tel.: +41 58 463 66 06, E-Mail: ppi@bfs.admin.ch

Medienstelle BFS, Tel.: +41 58 463 60 13, E-Mail: media@bfs.admin.ch

Online-Angebot

Weiterführende Informationen und Publikationen: www.bfs.admin.ch/news/de/2026-0004

Statistik zählt für Sie: www.statistik-zaehlt.ch

Abonnieren des NewsMails des BFS: www.news-stat.admin.ch

Das BFS-Internetportal: www.statistik.ch

Verfügbarkeit der Resultate

Diese Medienmitteilung wurde auf der Basis des Verhaltenskodex der europäischen Statistiken geprüft. Er stellt Unabhängigkeit, Integrität und Rechenschaftspflicht der nationalen und gemeinschaftlichen statistischen Stellen sicher. Die privilegierten Zugänge werden kontrolliert und sind unter Embargo.

Die Schweizerische Nationalbank (SNB) hat diese Medienmitteilung aufgrund des entsprechenden Gesetzes und in Ausübung ihrer geldpolitischen Aufgabe vier Arbeitstage vor der Veröffentlichung erhalten. Zur Erstellung der Konjunkturprognosen und für die Berechnung des vierteljährlichen BIP erhält das Staatssekretariat für Wirtschaft (SECO) die Medienmitteilung ebenfalls vier Arbeitstage vor der Veröffentlichung. Die Presseagenturen haben diese Medienmitteilung mit einer Sperrfrist von 15 Minuten erhalten.

Statistische Kennzahlen im Dezember 2025

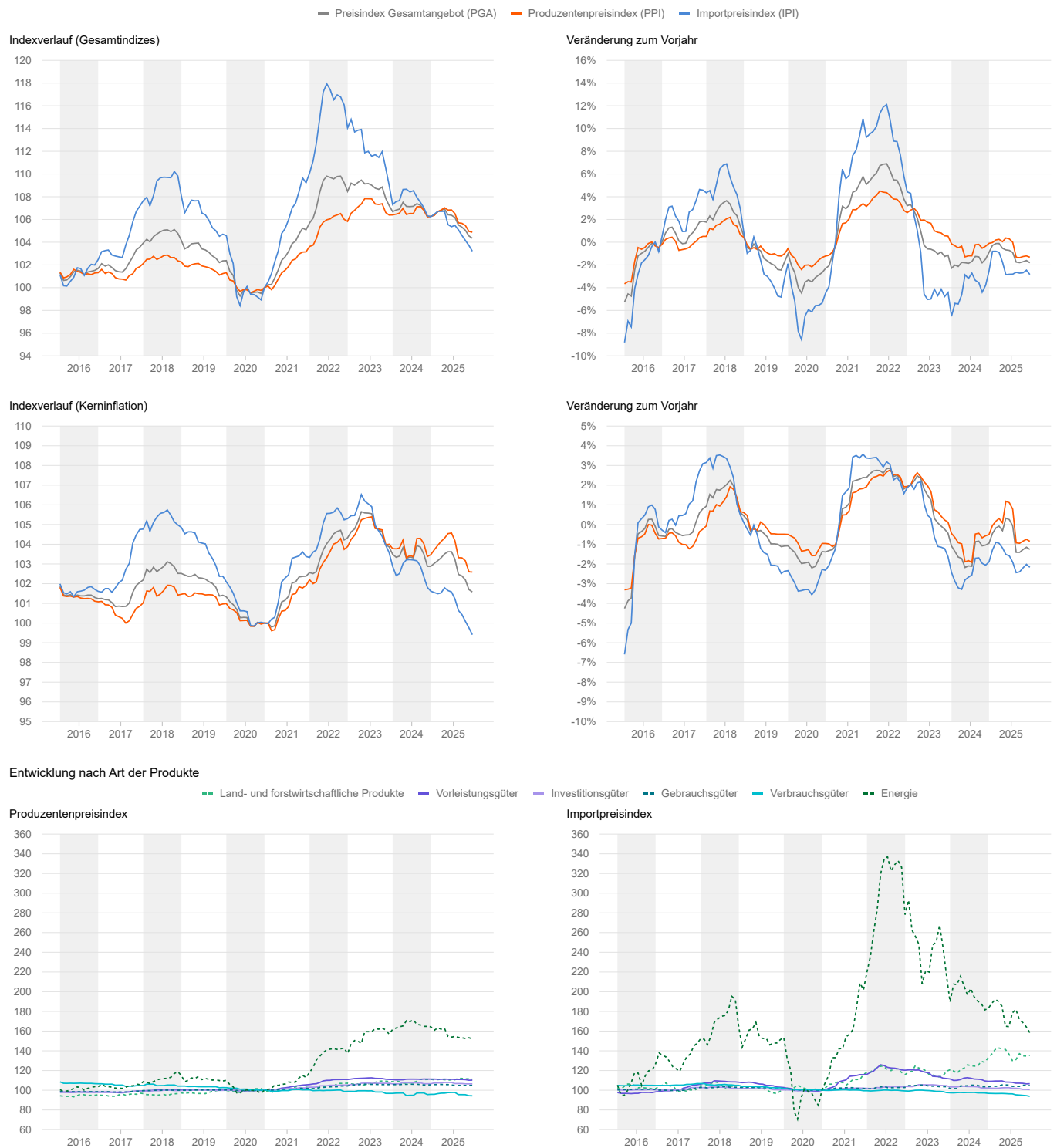
Hauptgruppen	Gewicht in %	Index	Veränderung zum Vormonat		Veränderung zum Vorjahr in %
			in %	Beitrag zur Veränderung	
Produzentenpreisindex: Total	100,0000	104,9	-0,1	-0,062	-1,3
Land- und forstwirtschaftliche Produkte	2,0714	111,2	-0,5	-0,011	0,1
Steine und Erden, Salz	0,5816	107,0	0,0	0,000	0,9
Verarbeitete Produkte	92,7394	103,2	-0,1	-0,058	-1,0
Nahrungsmittel, Getränke, Tabakprodukte	9,7630	110,6	-0,3	-0,035	1,5
Textilien, Bekleidung, Leder, Lederwaren, Schuhe	0,8706	107,5	0,0	0,000	-0,4
Holzprodukte	2,3191	123,3	0,4	0,011	1,1
Papier, Papierprodukte, Druckerzeugnisse	1,6073	114,1	0,0	0,000	-0,8
Mineralölprodukte	0,7139	136,6	-4,1	-0,040	-8,3
Chemische und pharmazeutische Produkte	29,8095	90,1	0,0	-0,003	-3,0
Gummi- und Kunststoffwaren	2,2682	109,2	0,0	0,000	-1,2
Glas, Keramik, Verarbeitung von Steinen und Erden	1,9258	115,0	0,0	0,000	-0,1
Metalle, Metallprodukte	7,2602	115,0	0,1	0,005	-1,7
EDV-Geräte, elektron. und opt. Erzeugnisse, Uhren	14,5092	105,4	0,0	0,000	-1,0
Elektrische Ausrüstungen	5,8293	106,5	0,1	0,004	0,1
Maschinen	9,6393	109,2	0,0	0,000	1,0
Automobile und Automobilteile, sonstige Fahrzeuge	1,0376	106,9	0,0	0,000	1,2
Möbel und sonstige Produkte	3,7788	100,6	0,0	0,000	-1,1
Reparatur und Installation von Maschinen und Ausrüstungen	1,4076	105,1	0,0	0,000	1,3
Energieversorgung	3,2092	158,6	0,0	0,000	-7,6
Wasser, Abwasser, Abfälle, Recycling	1,3984	82,1	0,6	0,007	-2,0
Verarbeitete Produkte: Inlandabsatz	41,4213	110,7	-0,1	-0,095	0,1
Verarbeitete Produkte: Exporte	58,5787	97,9	0,0	-0,022	-1,9
Land- und forstwirtschaftliche Produkte	2,0714	111,2	-0,5	-0,011	0,1
Vorleistungsgüter	28,0695	110,2	0,1	0,020	-1,0
Investitionsgüter	27,5147	106,5	0,0	-0,001	-0,1
Gebrauchsgüter	1,9576	105,0	0,1	0,001	-0,6
Verbrauchsgüter	35,0655	94,4	-0,1	-0,038	-1,6
Energie	4,1181	152,2	-0,7	-0,040	-7,4
Kerninflation ¹⁾	90,4465	102,6	0,0	-0,012	-0,8
Importpreisindex: Total	100,0000	103,2	-0,5	-0,478	-2,8
Landwirtschaftliche Produkte	1,8769	135,4	0,6	0,014	1,7
Bergbauprodukte	1,5903	157,2	-6,2	-0,159	-23,3
Verarbeitete Produkte	96,5328	101,7	-0,4	-0,333	-2,3
Nahrungsmittel, Getränke, Tabakprodukte	5,0468	112,8	-0,3	-0,019	0,1
Textilien, Bekleidung, Leder, Lederwaren, Schuhe	7,0884	102,7	0,0	0,000	-0,8
Holzprodukte	1,1761	117,5	0,1	0,002	1,9
Papier, Papierprodukte	1,4007	104,5	0,0	0,000	-3,1
Mineralölprodukte	2,6323	155,4	-1,6	-0,066	-5,5
Chemische und pharmazeutische Produkte	28,1239	90,2	-0,8	-0,205	-4,9
Gummi- und Kunststoffprodukte	3,3334	106,5	0,0	0,000	-2,1
Glas, Keramik, Verarbeitung von Steinen und Erden	1,6343	119,9	0,0	0,000	0,7
Metalle, Metallprodukte	7,5282	112,8	0,4	0,032	-2,2
EDV-Geräte, elektron. und opt. Erzeugnisse	9,1448	90,1	-0,4	-0,029	-3,6
Elektrische Ausrüstungen	4,9474	101,4	0,1	0,003	-1,3
Maschinen	8,1482	104,2	0,0	0,000	-0,3
Automobile und Automobilteile, sonstige Fahrzeuge	10,8729	104,0	-0,5	-0,051	-1,1
Möbel und sonstige Produkte	5,4554	107,4	0,0	-0,001	1,5
Landwirtschaftliche Produkte	1,8769	135,4	0,6	0,014	1,7
Vorleistungsgüter	27,0753	106,6	0,1	0,038	-2,2
Investitionsgüter	28,9669	100,7	-0,2	-0,067	-1,6
Gebrauchsgüter	4,9830	104,8	-0,3	-0,013	1,2
Verbrauchsgüter	33,0429	93,8	-0,7	-0,226	-3,1
Energie	4,0550	158,5	-3,5	-0,225	-13,4
Kerninflation ¹⁾	89,4018	99,4	-0,3	-0,300	-2,2
Preisindex Gesamtangebot: Total ²⁾	100,0000	104,3	-0,2	-0,194	-1,8
Kerninflation ¹⁾	90,1118	101,6	-0,1	-0,104	-1,3
Preisindex Gesamtangebot im Inland: Total ³⁾	100,0000	108,3	-0,3	-0,288	-1,8
¹⁾ Total ohne Rohstoffe sowie rohstoffnahe und schwankungsintensive Produktgruppen (insbesondere landwirtschaftliche Produkte, Fleisch, Mineralölprodukte, Metalle, Gas).					
²⁾ Total von Produzenten- (Anteil: 67,0869%) und Importpreisindex (Anteil: 32,9131%).					
³⁾ Total von Produzentenpreisindex Inlandabsatz (Anteil: 45,7786%) und Importpreisindex (Anteil: 54,2214%).					

Wichtigste Beiträge zur Veränderung des Totalindexes im Dezember 2025

Position	Beitrag zur Veränderung des Totalindexes im Vergleich zur Vorerhebung	Gewicht in %	Index	Veränderung zum November 2025 in %	Veränderung zum Vorjahr in %
Produzentenpreisindex					
Sonstige Nahrungsmittel	0,013	0,7501	103,7	1,8	1,8
Holzprodukte	0,011	2,3191	123,3	0,4	1,1
Tabakprodukte	0,010	0,3672	111,5	2,7	5,0
Verarbeiteter Kaffee und Tee	-0,010	0,9533	112,5	-1,0	3,9
Schlachtschweine	-0,011	0,2344	97,5	-4,6	-9,1
Fleisch und Fleischprodukte	-0,013	1,9800	108,2	-0,6	1,3
Milchprodukte	-0,024	1,8154	108,8	-1,3	-0,9
Mineralölprodukte	-0,040	0,7139	136,6	-4,1	-8,3
Importpreisindex					
Metalle, Metallhalzeug	0,032	3,7956	116,7	0,8	-2,6
Gemüse, Melonen und Kartoffeln	0,020	0,3206	107,9	6,3	-3,7
Sonstiges Obst und Nüsse	0,010	0,0847	108,3	13,4	-5,2
Kakao	-0,010	0,0735	184,9	-7,1	-8,8
Kakao- und Schokoladeerzeugnisse	-0,016	0,2809	164,1	-3,4	-6,0
Computer	-0,029	2,3555	77,3	-1,6	-9,4
Automobile und Automobilteile	-0,048	8,0293	103,7	-0,6	-1,9
Mineralölprodukte	-0,066	2,6323	155,4	-1,6	-5,5
Erdöl und Erdgas	-0,159	1,4128	164,4	-6,6	-24,6
Pharmazeutische Spezialitäten	-0,205	16,5234	85,5	-1,5	-5,1

Produzenten- und Importpreisindex

Alle Indizes: Basis Dezember 2020 = 100



Datenstand: 31.12.2025

Quelle: BFS – Produzenten- und Importpreisindex

© BFS 2025