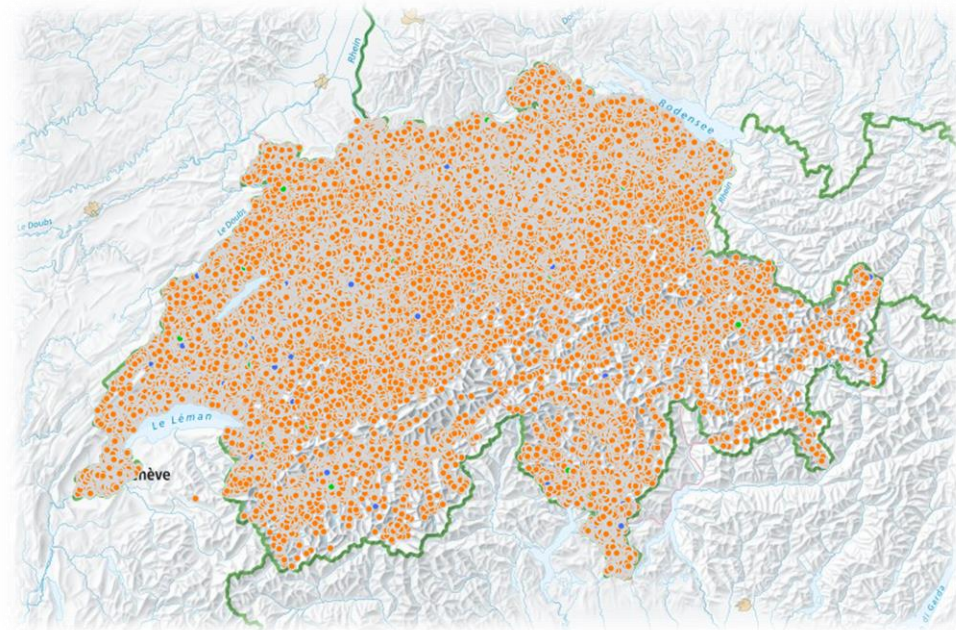




# Informations RegBL





# Agenda

- **Projet extension du RegBL**
- **Collaboration avec les cantons**
- **Utilisation et accès aux données du RegBL**



## Projet extension du RegBL

### Objectif:

Conformément à l'ORegBL, tous les bâtiments selon la définition (disponible dans la mensuration officielle) doivent être enregistrés dans le RegBL d'ici fin 2020. L'OFS collabore avec les cantons et la mensurations cadastrale pour faire cette reprise.

### Etat:

- Les travaux d'initialisation ont débuté → Séance de kick-off en mars 2018
- Les documents/outils de base sont publiés → directives, recommandation, concept, onglet sur la page web [housing-stat.ch](http://housing-stat.ch)
- Le monitoring de l'extension est productif et sera développé périodiquement.



## Onglet – Extension RegBL

Les informations concernant le projet seront publiées sur le portail de l'OFS:

[www.housing-stat.ch](http://www.housing-stat.ch)

Schweizerische Eidgenossenschaft  
Confédération suisse  
Confederazione Svizzera  
Confederaziun svizra

BFS.admin.ch

Registre fédéral  
des bâtiments  
et des logements

Page d'accueil

Deutsch | Français | Italiano

Documentation | Aides pour les utilisateurs | Services | Monitoring | **Extension**

Apurement et extension du RegBL

### Aide aux services cantonaux responsables du projet d'extension

Conformément à l'ordonnance révisée sur le Registre des bâtiments et logements (ORegBL, RS 431.841), tous les bâtiments, indépendamment de leur usage, doivent désormais être enregistrés dans le RegBL d'ici le 31 décembre 2020. Cela implique donc d'étendre le RegBL à tous les bâtiments existants sans usage d'habitation.

Afin d'aider les [services cantonaux responsables du projet d'extension](#) dans l'apurement des données préalable à l'extension du RegBL, l'OFS met à disposition différents outils d'analyse, tel que des listes d'incohérences entre les données de la Mensuration Officielle (MO) et celles du RegBL, ainsi que le CheckGWR. Ces listes sont actualisées mensuellement.

[Explicatif](#) sur la manière de traiter les incohérences dans le RegBL.

Listes d'incohérences - Apurement du RegBL

1. [Bâtiments sans coordonnées](#) - Liste des bâtiments non géoréférencés.
2. [Coordonnées en-dehors de la commune](#) - Liste des bâtiments dont les coordonnées se situent en dehors des limites de la commune indiquée.
3. [Divergences de NPA](#) - [Liste des incohérences \(fichier Excel\)](#) entre les NPA issus du RegBL et ceux de la MO. [Le fichier KML](#) permet de visualiser l'ensemble des cas sur map.geo.admin.ch.
4. [Doublets d'adresses](#) - Liste des doublets d'adresses (combinaison rue + numéro d'entrée + NPA + Localité) dans le RegBL. Une adresse peut être publiée dans le répertoire officiel des adresses de bâtiments seulement si cette combinaison est unique dans le RegBL.

**CheckGWR** – Outil d'analyse des données de la MO et du RegBL. Les données de la MO (fichier ITF) sont comparées avec les données actuelles du RegBL, et un rapport récapitulatif des divergences est généré.

1. Documentation sur les [règles du CheckGWR](#)
2. [Accès au service](#)

Login

[Login](#)

Heures d'exploitation :  
lundi - samedi :  
06:00 - 23:00  
Travaux d'entretien :  
mardi / mercredi :  
17:00 - 19:00

Votre première visite?  
[S'inscrire](#)

Géoportail

Application WEB pour la  
visualisation  
cartographique des  
adresses du RegBL  
<http://map.housing-stat.ch/>

Contact

Office fédéral de la  
statistique  
Bâtiments et logements  
Espace de l'Europe 10  
2010 Neuchâtel

Hotline: 0800 866 600

lundi - jeudi :  
09:00 - 12:00  
14:00 - 16:00



## Pour rappel – Conséquences de l'extension

### Modification de l'état actuel par :

- Changement de la catégorie de bâtiment → bâtiment sans usage d'habitation à bâtiment d'habitation ou inversement (également en rapport avec l'inventaire des logements)
- Harmonisation entre la MO et le RegBL → Séparation ou fusion de bâtiments.

### Erreur d'EGID :

- Harmonisation entre la MO et le RegBL → Ajout ou suppression d'EGID.
- Peut conduire à un problème de validation des données de personnes quand la mise à jour n'a pas été faite de manière durable.



# Adaptation dans le monitoring

Dans deux tableaux du monitoring, des compléments de soutien sont proposés.

Objekt	Objektname	Objekttyp	Objektstatus	Objektstatusdatum	Objektstatusdatumalt	Objektstatusdatumneu	Objektstatusdatumaltneu
101	101	101	101	101	101	101	101
102	102	102	102	102	102	102	102
103	103	103	103	103	103	103	103
104	104	104	104	104	104	104	104
105	105	105	105	105	105	105	105
106	106	106	106	106	106	106	106
107	107	107	107	107	107	107	107
108	108	108	108	108	108	108	108
109	109	109	109	109	109	109	109
110	110	110	110	110	110	110	110

Gebäude, die in den letzten 30 Tagen auf den Status "bestehend" gesetzt wurden.

archiviert seit dem 01.01.2017

Toutes les mutations des effectifs de l'années sont disponibles dans un fichier Excel.

Objekt	Objektname	Objekttyp	Objektstatus	Objektstatusdatum	Objektstatusdatumalt	Objektstatusdatumneu	Objektstatusdatumaltneu
101	101	101	101	101	101	101	101
102	102	102	102	102	102	102	102
103	103	103	103	103	103	103	103
104	104	104	104	104	104	104	104
105	105	105	105	105	105	105	105
106	106	106	106	106	106	106	106
107	107	107	107	107	107	107	107
108	108	108	108	108	108	108	108
109	109	109	109	109	109	109	109
110	110	110	110	110	110	110	110

Gebäude, die in den letzten 30 Tagen auf den Status "abgebrochen" gesetzt oder deaktiviert wurden.

archiviert seit dem 01.01.2017

Une indication qui mentionne si le bâtiment a été ajouté ou désactivé via un projet de construction (dès l'été 2018).



## Collaboration avec les cantons

Selon l'ORegBL un service de coordination RegBL est introduit dans chaque canton.

### *Art 5*

<sup>2</sup> D'entente avec l'OFS, le service de coordination cantonal s'assure de l'actualisation régulière des données du RegBL.

Les cantons s'assurent que les services de la construction des communes mettent à jour le RegBL conformément à l'art. 10 alinéa 1.





# Monitoring pour les cantons

Bern Berne

BE

TRIM Q1 2018

Stand am  
état au  
Stato al

09.05.2018 16:42

Online App "OA" & Web services "WS"

Quartalsenddatum und Bearbeitungsfrist

Date de fin de trimestre et délai **31.03.2018** + **30** = **30.04.2018**

Data di fine trimestre con preavviso Tage - jours - giorni

Gemeinden - Erhebungsstellen	Verfahren	Kategorie	BFS-Nr
Communes - service d'enquête	Variante	Catégorie	N° OFS
Comuni - servizi d'inchiesta	Variante	Categoria	N. UST

Stand Abschluss	Tage - jours - giorni			
Avancement de la clôture	2018	2017	2017	2017
Stato della chiusura	Q1	Q4	Q3	Q2

Bauprojekt	Σ	Geb. Bât. Edil.
Projet de construction	<=	<=
Progetto di costruzione	2	1%

Verspätete Projektmeldung	Σ	Bprj. Prj. Prg.
Annonce tardive projet	>=	>=
Annuncio tardivo progetto	10	10%

347
-----

97%
-----

17324
-------

406	2.34%
-----	-------

Aarberg	WS	1	301
Aarwangen	WS	1	321
Adelboden	WS	1	561
Aefligen	OA	1	401
Aegerten	OA	4	731
Aeschi bei Spiez	WS	1	562
Affoltern im Emmental	OA	4	951
Alchenstorf	OA	1	402
Allmendingen	OA	1	630
Amsoldingen	OA	3	921
Arch	OA	4	381
Arni (BE)	OA	4	602
Attiswil	OA	3	971
Auswil	OA	1	322

690 Überprüfung BFS - Validation OFS - Valida. UST	10	8	-4	-4
690 Überprüfung BFS - Validation OFS - Valida. UST	26	25	44	13
690 Überprüfung BFS - Validation OFS - Valida. UST	9	-9	12	6
690 Überprüfung BFS - Validation OFS - Valida. UST	6	-2	3	13
690 Überprüfung BFS - Validation OFS - Valida. UST	4	11	11	10
690 Überprüfung BFS - Validation OFS - Valida. UST	31	19	3	3
690 Überprüfung BFS - Validation OFS - Valida. UST	23	12	37	3
690 Überprüfung BFS - Validation OFS - Valida. UST	31	-10	12	-1
690 Überprüfung BFS - Validation OFS - Valida. UST	5	-10	2	3
690 Überprüfung BFS - Validation OFS - Valida. UST	16	3	9	3
690 Überprüfung BFS - Validation OFS - Valida. UST	13	17	17	31
690 Überprüfung BFS - Validation OFS - Valida. UST	10	10	-3	-3
690 Überprüfung BFS - Validation OFS - Valida. UST	27	12	9	10
690 Überprüfung BFS - Validation OFS - Valida. UST	3	4	-2	11

	60	6.5%
	90	7.1%
	108	5.9%
	30	8.8%
Bauprojekt - Projet - Progetto ?	4	0.7%
	60	8.1%
	30	7.7%
	11	5.1%
	11	6.5%
	21	7.5%
	11	2.1%
	25	8.0%
	45	9.1%
	22	15.1%

	3	3%
Baubewilligung - Permis de constr. - Licenza di costr. + 120 Days	1	25%
	1	9%





## Première collaboration cantonale – Q1-2018

Tous les cantons (sauf un) ont pris en charge leur nouveau rôle.

La collaboration a bien fonctionné, bien que le processus doive encore être rôdé.

Cependant beaucoup de communes ne respectent pas le délai de clôture.

Etat au 14.05.2018 (matin) sur 2222 communes

302 clôtures tardives, dépassant les 30 jours

45 (+ 35 RR) encore ouvertes (statut 620)



## Modernisation de l'application et des interfaces

L'OFS développe une nouvelle application web pour les services des constructions. Sa mise en production est planifiée pour septembre 2018.

Des formations sont proposées en coordination avec les cantons.

Dans l'application web, la migration sur les nouveaux caractères (CC 4) se fera début 2019.

Les nouvelles interfaces eCH (eCH-0216 et eCH-0206 - voir slide 12) seront disponibles courant 2019.



## Accès aux données du RegBL selon ORegBL

Art. 15 - «L'OFS permet un accès en ligne aux données du RegBL pour la réalisation de travaux **statistiques, de recherche et de planification** ainsi que pour l'accomplissement de **tâches légales**:

- a. aux services statistiques et aux centres de recherche de la Confédération, des cantons et des communes;
- b. aux autres administrations publiques, aux institutions de droit public et aux tiers mandatés par une administration publique.»

Art. 16 - « OFS publie **sur Internet** les données du RegBL du niveau **d'accès A selon l'annexe 1.** »

Accès public



Adresses  
Info-niveau A

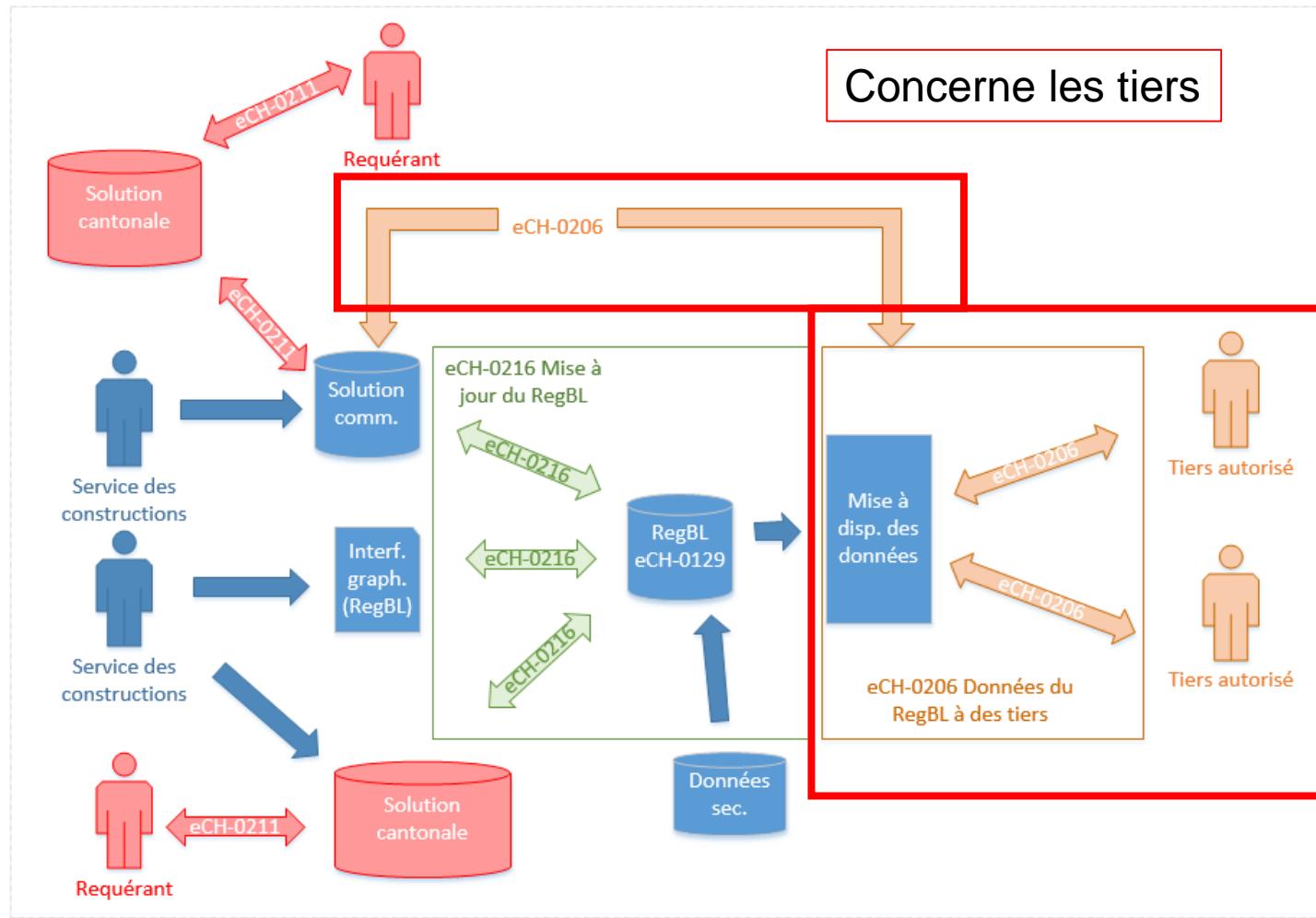
Pour services autorisés



Toutes les données  
RegBL



## Concerne les tiers



## Objectif:

Selon art. 15 ORegBL, l'OFS donne un accès aux données aux services autorisés:

- 1) Par téléchargement
- 2) Via des services – synchrone et asynchrone

Les données seront mises à disposition dans un environnement dédié (réplica).

Les données seront actualisées quotidiennement.

Le service devra être proposé 7/7j 24/24h.



# Accès public aux données

**Information objet**

Registre fédéral des bâtiments et des logements RegBL (Office fédéral de la statistique)

EGID: 1267626  
Rue N°: Birchstrasse 16  
NPA/NPA6: 4923/492300  
Localité: Wynau  
Commune: Wynau  
Numéro OFS: 345  
Détails sur le bâtiment: [PDF](#)  
Téléchargement données: [Canton](#), [Commune](#), [Lien vers l'objet](#)

**Géocatalogue**

Changer thème

**Cartes affichées**

☒ Registre des bâtiments et des logements

Transparence: [slider]

Cherchez-vous d'autres cartes?

**Fermer menu**

**Infobox**

Le Registre des bâtiments et des logements (RegBL) dispose d'un numéro d'identification fédéral unique sur tout le territoire suisse et attribué qu'une seule fois (EGID et EWID), ainsi que d'une adresse géocodée et conforme à la norme SN 612040. Numéros de parcelle et de bâtiment et surtout les coordonnées métriques permettent une localisation géographique exacte des bâtiments.

**Légende**

- Bâtiment existant
- Bâtiment en construction
- Bâtiment en projet

**Informations**

ID Géodonnées de base: 9.1  
Plage de validité des données: Min 1:5'000 - Max 1:1'000'001  
Métadonnées: [Lien vers geocat.ch](#)  
Description détaillée: [Lien vers la description détaillée des données](#)  
Distribution des données: [Lien vers la distribution des données](#)  
Géoportail thématique: [Lien vers le portail](#)  
Service WMS: -  
État d'actualité: 06.05.2018

**Birchstrasse 16, 4923 Wynau**

Commune	345 Wynau	M. fédéral de bâtiment	001 267 62
Numéro de parcelle			
Secteur RF	N° de parcelle	N° officiel du bâtiment	
0	280		
Statut du bâtiment	existant		
Année de construction			
	Avant 1919	Rénovation 1996-2000	Démolition
Catégorie de bâtiment	Maison individuelle		
Surface du bâtiment (en m²)	117	Nbre de niveaux	2

Fichier d'adresses à télécharger  
→ canton  
→ commune

Fichier d'adresses à télécharger  
→ national



# Questions

