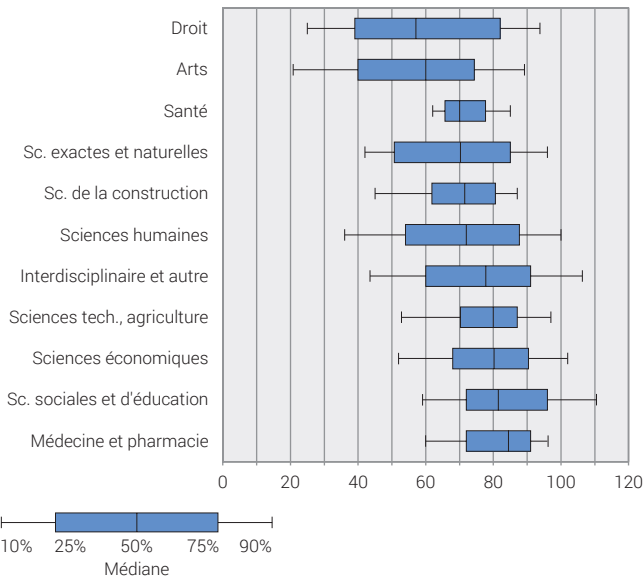


Revenu professionnel brut standardisé¹ des personnes diplômées HE, année de diplôme 2016

Selon le groupe de domaines d'études HE

Situation une année après l'obtention du diplôme², en milliers de francs par année



¹ Le revenu représenté est estimé sur la base des indications des personnes nouvellement diplômées. Il s'agit du revenu brut calculé sur la base d'un équivalent plein temps.

² Niveaux d'examens considérés:

- HEU: titulaires d'un diplôme, d'une licence ou d'un master
- HES: titulaires d'un diplôme ou d'un bachelor
- HEP: ensemble des personnes diplômées