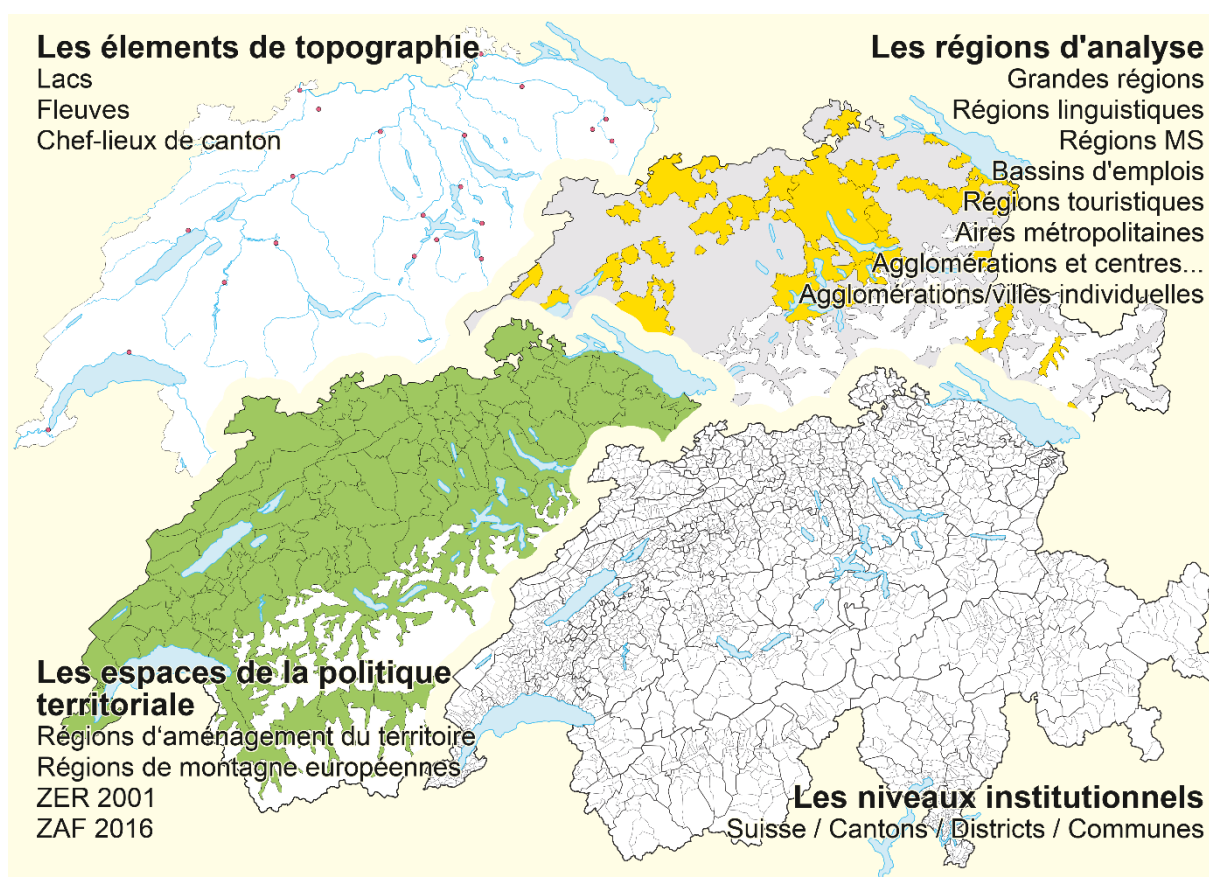




Rebecca Francelet, ThemaKart, 25 février 2019

Sets de géométries (ThemaKart):

Géométries de base (K4) de la Suisse pour la production de cartes thématiques-statistiques à petite échelle – Informations pour l'utilisatrice et l'utilisateur



Index

1. Aperçu
2. Offre
3. Livraison
4. Nomenclature
5. Explication détaillée
6. Conditions de licence
7. Informations complémentaires

Données concernant ce document

Nom du projet: Sets de géométries ThemaKart	
IA: 1500003 – Dienstleistungen Thematische Kartographie	
Nom du document: Géométries de base (K4) de la Suisse pour cartes thématiques-statistiques à petite échelle - Informations pour l'utilisatrice et l'utilisateur	
Auteur(e): Rebecca Francelet	Date: 25.02.2019
Phase du projet: Publication	Enregistrement: Sets de géométries de base ThemaKart

Version:	Date:	Objectif:
11.0	25.02.2019	Publication – Version 2019

Destinataires: Public, clientèle de l'OFS
--

1. Aperçu

Offre

Set BASE / Set PRO: géométries de base sous forme vectorielle de différents niveaux géographiques, niveau de généralisation K4

Application

Fonds de carte pour la production de cartes thématiques à l'aide de systèmes d'information cartographique et géographique sur la base des niveaux géographiques à petite échelle

Echelle

Echelle originale / de production : 1:2 mio.
Domaine d'application conseillé : 1:500 000 à 1:5 mio.

Territoire disponible

Toute la Suisse

Bases

Limites/topographie: GG25 (Office fédéral de topographie (swisstopo))
G4G (OFS, Section Géoinformation, Service GEOSTAT)
Nomenclatures spatiales: OFS, Section Bâtiments et logements (GEWO),
Service des nomenclatures spatiales

Nomenclature

Etablie par le Service de cartographie thématique (ThemaKart)

Prix

Set **BASE**: gratuit
Set **PRO**: CHF 50.-- (TVA excl.)

Formats

Fichiers shapefile .SHP (p.ex. ESRI-Arc Map)

Exigences techniques

Systèmes d'information cartographiques ou géographiques pouvant lire les formats proposés

Mise à jour

Mise à jour annuelle (chaque année en février).
Conformément au Répertoire officiel des communes de Suisse et de à l'index des niveaux géographiques de Suisse (Section GEWO, Service des nomenclatures spatiales).

Auteur

OFS, Service de cartographie thématique (ThemaKart), Section Diffusion et publications, Division Stratégie, communication, état-major

Propriétaire des données

Office fédéral de la statistique (OFS)

Conditions d'utilisation

La source des données de même que le **moment de leur reproduction** seront clairement indiqués sur tous les plots et publications qui sont remis à des tiers ou publiés. L'indication du copyright: "**Fond de carte: © OFS, ThemaKart**" figurant sur les cartes ne peut être ni modifié, ni effacé, ni rendu illisible.

2. Offre

L'offre comprend deux sets de géométries différents: **BASE** et **PRO**.

Le set de géométries **BASE** comporte les niveaux géographiques de l'année en cours, respectivement de l'année des recensements fédéraux de la population 2000 et 2010 et les lacs. La totalité du territoire suisse est représentée (**gf**, Gesamtfläche).

Le set de géométries **PRO** comprend le set de géométries **BASE** ainsi que des années de référence supplémentaires pour les niveaux institutionnels (communes, districts), géométries des typologies territoriales et les polygones des quartiers des 17 plus grandes villes de Suisse. Les fleuves en tant qu'éléments topographiques linéaires complètent l'offre. La surface couverte peut être déclinée en surface totale (**gf**) ou surface productive (**vf**, Vegetationsfläche).

Les niveaux institutionnels	Nomenclature	Valable dès	gf	vf
Suisse	suis18480101	1.1.1848	BASE	PRO
Cantons	kant19970101	01.01.1997	BASE	PRO
Districts	bez20190101	01.01.2019	BASE	PRO
Districts	bez20180101	01.01.2018	BASE	PRO
Districts	bez20170101	01.01.2017	BASE	PRO
Districts – état du RFP 2010	bez20101231	31.12.2010	BASE	PRO
Districts – état du RFP 2000	bez20001205	05.12.2000	BASE	PRO
Communes	polg20190101	01.01.2019	BASE	PRO
Communes	polg20180101	01.01.2018	BASE	PRO
Communes	polg20170101	01.01.2017	BASE	PRO
Communes – état du RFP 2010	polg20101231	31.12.2010	BASE	PRO
Communes – état du RFP 2000	polg20001205	05.12.2000	BASE	PRO
Communes	polg20000101	01.01.2000	PRO	PRO
Les espaces de la politique territoriale				
Régions d'aménagement du territoire	rpla20090101	01.01.2009	BASE	PRO
Régions de montagne européennes	bgbr20170101	01.01.2017	BASE	PRO
Zones économiques en redéploiement (ZER 01)	weg120010101	01.01.2001	BASE	PRO
Zones d'application en matière d'allègements fiscaux (ZAF 2016)	ase120160101	01.01.2016	BASE	PRO
Les régions d'analyse				
Grandes régions	greg20001205	05.12.2000	BASE	PRO
Régions linguistiques	sprg20170101	01.01.2017	BASE	PRO
Régions MS	msre20001205	05.12.2000	BASE	PRO
Bassins d'emplois	amre20001205	05.12.2000	BASE	PRO
Agglomérations et centres hors agglomérations	aggl20140101	01.01.2014	BASE	PRO
Agglomérations/villes individuelles	aggl20020101	01.01.2002	BASE	PRO
Aires métropolitaines	metr20050101	01.01.2005	BASE	PRO
Régions touristiques	tour20170101	01.01.2017	BASE	PRO
Les typologies territoriales				
Centres urbains et espace sous influence urbaine	kgml20140101	01.01.2014	PRO	PRO
Régions urbaines/rurales	kgil20001205	05.12.2000	PRO	PRO
Espace à caractère urbain	rsch20140101	01.01.2014	PRO	PRO
Typologie urbain-rural	slty20170101	01.01.2017	PRO	PRO
Degree of Urbanisation – Degré d'urbanisation (DE-GURBA eurostat)	deur20170101	01.01.2017	PRO	PRO
Les entités infracommunales				
Quartiers (17 villes) et communes	qupg20100101	01.01.2010	PRO	PRO
Quartiers (17 villes) et communes	qupg20001205	05.12.2000	PRO	PRO

Les éléments de topographie				
Lacs - catégorie 1 (> 500 ha)	seenyyyymmdd11		BASIS	
Lacs - catégorie 2 (> 195 à 499 ha)	seenyyyymmdd22		BASIS	
Fleuves – catégorie 1	flusyyyymmdd11		PRO	
...	flusyyyymmddxx		PRO	
Fleuves – catégorie 5	flusyyyymmdd55		PRO	
Chef-lieux de canton	stkt19970101kk	01.01.1997	BASIS	

3. Livraison

Le set de géométries **BASE** peut être obtenu sous forme d'archive ZIP en ligne via le portail de la statistique suisse. Les sets de géométries **PRO** est distribué sous forme d'archive ZIP en ligne via le portail de la statistique suisse (Webshop).

Set de géométries **BASE**

Geometrie	Ordner	Inhalt	Stand
	00_TOPO	Topographischen Elemente	
K4_seenyyyymmdd11	00_TOPO	Seen - Kategorie 1 (> 500 ha)	
K4_seenyyyymmdd22	00_TOPO	Seen - Kategorie 2 (> 195-499 ha)	
K4_stkt19970101kk	00_TOPO	Standorte der Kantonshauptorte	01.01.1997
	01_INST	Institutionellen Gliederungen	
K4_suis18480101_gf	01_INST	Schweiz	1.1.1848
K4_kant19970101_gf	01_INST	Kantone	01.01.1997
K4_bezk20190101_gf	01_INST	Bezirke	01.01.2019
K4_bezk20180101_gf	01_INST	Bezirke	01.01.2018
K4_bezk20101231_gf	01_INST	Bezirke – Stand VZ 2010	31.12.2010
K4_bezk20001205_gf	01_INST	Bezirke – Stand VZ 2000	05.12.2000
K4_polg20190101_gf	01_INST	Politische Gemeinden	01.01.2019
K4_polg20180101_gf	01_INST	Politische Gemeinden	01.01.2018
K4_polg20101231_gf	01_INST	Pol. Gemeinden - Stand VZ 2010	31.12.2010
K4_polg20001205_gf	01_INST	Pol. Gemeinden - Stand VZ 2000	05.12.2000
	02_RREP	Regionen der Raumentwicklung	
K4_rpla20090101_gf	02_RREP	Raumplanungsregionen	01.01.2009
K4_bgbr20170101_gf	02_RREP	Europäische Berggebietsregionen	01.01.2017
K4_weg120010101_gf	02_RREP	Wirtschaftliche Erneuerungsgebiete (WEG 2001)	01.01.2001
K4_ase120160101_gf	02_RREP	Anwendungsgebiete für Steuererleichterungen (ASE 2016)	01.01.2016
	03_ANAL	Analyseregionen	
K4_greg20001205_gf	03_ANAL	Grossregionen	05.12.2000
K4_sprg20170101_gf	03_ANAL	Sprachgebiete	01.01.2017
K4_msre20001205_gf	03_ANAL	MS-Regionen	05.12.2000
K4_amre20001205_gf	03_ANAL	Arbeitsmarktregionen	05.12.2000
K4_aggl20140101_gf	03_ANAL	Agglomerationen und Kerne ausserhalb Agglomerationen	01.01.2014
K4_aggl20020101_gf	03_ANAL	Agglomerationen und Einzelstädte	01.01.2002
K4_metr20050101_gf	03_ANAL	Metropolräume	01.01.2005
K4_tour20170101_gf	03_ANAL	Tourismusregionen	01.01.2017

Set de géométries PRO

Géométrie	Dossier	Contenu	Etat
	00_TOPO	Eléments topographiques	
K4_seenyyyyymmdd11	00_TOPO	Lacs - catégorie 1 (> 500 ha)	
K4_seenyyyyymmdd22	00_TOPO	Lacs - catégorie 2 (> 195 à 499 ha)	
K4_flusyyyyymmdd11	00_TOPO	Fleuves – catégorie 1	
	00_TOPO	...	
K4_flusyyyyymmdd55	00_TOPO	Fleuves – catégorie 5	
K4_stkt19970101kk	00_TOPO	Chef-lieux de canton	01.01.1997
	01_INST	Collectivités institutionnelles	
K4_suis18480101_gf / _vf	01_INST	Suisse	1.1.1848
K4_kant19970101_gf / _vf	01_INST	Cantons	01.01.1997
K4_bezk20190101_gf / _vf	01_INST	Districts	01.01.2019
K4_bezk20180101_gf / _vf	01_INST	Districts	01.01.2018
K4_bezk20170101_gf / _vf	01_INST	Districts	01.01.2017
K4_bezk20101231_gf / _vf	01_INST	Districts – état du RFP 2010	31.12.2010
K4_bezk20001205_gf / _vf	01_INST	Districts – état du RFP 2000	05.12.2000
K4_polg20190101_gf / _vf	01_INST	Communes	01.01.2019
K4_polg20180101_gf / _vf	01_INST	Communes	01.01.2018
K4_polg20170101_gf / _vf	01_INST	Communes	01.01.2017
K4_polg20101231_gf / _vf	01_INST	Communes – état du RFP 2010	31.12.2010
K4_polg20001205_gf / _vf	01_INST	Communes – état du RFP 2000	05.12.2000
K4_polg20000101_gf / _vf	01_INST	Communes	01.01.2000
	02_RREP	Espaces de la politique territoriale	
K4_rpla20090101_gf / _vf	02_RREP	Régions d'aménagement du territoire	01.01.2009
K4_bgbr20170101_gf / _vf	02_RREP	Régions de montagne européennes	01.01.2017
K4_weg120010101_gf / _vf	02_RREP	Zones économiques en redéploiement (ZER 01)	01.01.2001
K4_ase120160101_gf / _vf	02_RREP	Zones d'application en matière d'allègements fiscaux (ZAF 2016)	01.01.2016
	03_ANAL	Régions d'analyse	
K4_greg20001205_gf / _vf	03_ANAL	Grandes régions	05.12.2000
K4_sprg20170101_gf / _vf	03_ANAL	Régions linguistiques	01.01.2017
K4_msre20001205_gf / _vf	03_ANAL	Régions MS	05.12.2000
K4_amre20001205_gf / _vf	03_ANAL	Bassins d'emplois	05.12.2000
K4_aggl20140101_gf / _vf	03_ANAL	Agglomérations et centres hors agglomérations	01.01.2014
K4_aggl20020101_gf / _vf	03_ANAL	Agglomérations/villes individuelles	01.01.2002
K4_metr20050101_gf / _vf	03_ANAL	Aires métropolitaines	01.01.2005
K4_tour20170101_gf / _vf	03_ANAL	Régions touristiques	01.01.2017
	04_RTYP	Typologies territoriales	
K4_kgml20140101_gf / _vf	04_RTYP	Centres urbains et espace sous influence urbaine	01.01.2014
K4_kgil20001205_gf / _vf	04_RTYP	Régions urbaines/rurales	05.12.2000
K4_rsch20140101_gf / _vf	04_RTYP	Espace à caractère urbain	01.01.2014
K4_slty20170101_gf / _vf	04_RTYP	Typologie urbain-rural	01.01.2017
K4_deur20170101_gf / _vf	04_RTYP	Degree of Urbanisation – Degré d'urbanisation (DEGURBA eu-rostat)	01.01.2017
	05_INKE	Entités infracommunales	
K4_qupg20100101_gf / _vf	05_INKE	Quartiers (17 villes) et communes	01.01.2010
K4_qupg20001205_gf / _vf	05_INKE	Quartiers (17 villes) et communes	05.12.2000

Le nombre et la structure des dossiers de géométries sont identiques pour les deux catégories «surface totale» et «surface productive». Pour des raisons de place, seule la catégorie surface totale est représentée ici.

4. Nomenclature des sets de géométrie (ThemaKart)

Voici un exemple schématique de description d'un fichier, afin d'illustrer notre système de désignation des sets de géométrie.

Fichier de polygones (.plg) / Fichier de points (.pts)

K4polg20180101_gf/zv_ch2007.plg/.pts		Nombre de signes	Exemple	Signification
I.	Système de géométrie (Désignation)	1	K	Système de géométrie de la Suisse
II.	Niveau de généralisation	1	4	4 (dérivé de G4G)
III.	Collectivités institutionnelles / espaces de politique territoriale / régions d'analyse / éléments de topographie	4	polg	Communes
IV.	Moment de référence (état)	8	20180101	Valable à partir du 01.01.2018
V.	Attributs / Catégories (polygon)	2	gf	Surface totale
V.	Attributs / Catégories (points)	2	zv	Centroïdes de la surface totale
	Séparateur (underscore)	1	_	
VI.	Surface couverte	2	ch	Tout le territoire suisse (Confoederatio Helvetica)
VII.	Année de conception	4	2007	2007
.	Séparateur (point)	1	.	.
VIII.	Type de géométrie, de fichier (polygon)	3	plg	Fichier de polygones
VIII.	Type de géométrie, de fichier (points)	3	pts	Fichier de points

5. Explication détaillée des divers paramètres de la nomenclature et de l'offre

5.1./5.2. Le système de géométries ThemaKart et ses bases

I. Système de géométrie (Nomenclature)	K
II. Niveau de généralisation	
Dérivé de G4G (GEOSTAT) retravaillé à l'échelle : 1 : 2 mio.	4

La géométrie de base G4G (1996) des limites administratives des communes de Suisse est dérivée des données ([G1-G3](#)) du service GEOSTAT (OFS) et du [GG25/swissBOUNDARIES3D](#) (Limites communales 1 :25 000) de l'office fédéral de topographie (swisstopo). Elle a été généralisée pour les petites échelles (1996) par le service de cartographie thématique (ThemaKart) et optimisée pour les produits imprimés et les publications web (2001, 2007).

Les géométries se basent sur le système orthogonal suisse de coordonnées. Le système de projection suisse ([système de référence](#)) est une projection cylindrique conforme à axe oblique dont le point d'origine / fondamental (y = 600 km / x = 200 km) se trouve à l'emplacement de l'ancien observatoire astronomique de l'université de Berne.

5.3 Niveaux géographique disponibles

Les niveaux institutionnels	Nombre d'unités spatiales	Nomenclature	Valable dès
Suisse	1	suis18480101	1.1.1848
Cantons	26	kant19970101	01.01.1997
Districts	143	bez120190101	01.01.2019
Districts	143	bez120180101	01.01.2018
Districts	148	bez120170101	01.01.2017
Districts – état du RFP 2010	150	bez120101231	31.12.2010
Districts – état du RFP 2000	184	bez120001205	05.12.2000
Communes	2212	pol120190101	01.01.2019
Communes	2222	pol120180101	01.01.2018
Communes	2255	pol120170101	01.01.2017
Communes – état du RFP 2010	2584	pol120101231	31.12.2010
Communes – état du RFP 2000	2896	pol120001205	05.12.2000
Communes	2899	pol120000101	01.01.2000
Les espaces de la politique territoriale			
Régions d'aménagement du territoire	136	rpl120090101	01.01.2009
Régions de montagne européennes	4	bgbr120170101	01.01.2017
Zones économiques en redéploiement (ZER 01)	2	weg120010101	01.01.2001
Zones d'application en matière d'allègements fiscaux (ZAF 2016)	2	ase120160101	01.01.2016
Les régions d'analyse			
Grandes régions	7	greg120001205	05.12.2000
Régions linguistiques	4	spr120170101	01.01.2017
Régions MS	106	msre120001205	05.12.2000
Bassins d'emplois	16	amre120001205	05.12.2000
Agglomérations et centres hors agglomérations	49 + 28	aggl120140101	01.01.2014
Agglomérations/villes individuelles	50 + 5	aggl120020101	01.01.2002
Aires métropolitaines	5	metr120050101	01.01.2005
Régions touristiques	13	tour120170101	01.01.2017
Les typologies territoriales			
Centres urbains et espace sous influence urbaine	3	kgml120140101	01.01.2014
Régions urbaines/rurales	4	kgil120001205	05.12.2000
Espace à caractère urbain	7	rsch120140101	01.01.2014
Typologie urbain-rural	3	slty120170101	01.01.2017
Degree of Urbanisation – Degré d'urbanisation (DE-GURBA eurostat)	3	deur120170101	01.01.2017
Les entités infracommunales			
Quartiers (17 villes) et communes	2887	qupg120100101	01.01.2010
Quartiers (17 villes) et communes	3174	qupg120001205	05.12.2000
Les éléments de topographie			
Lacs - catégorie 1 (> 500 ha)	22	seenyyyymmdd11	
Lacs - catégorie 2 (> 195 à 499 ha)	14	seenyyyymmdd22	
Fleuves – catégorie 1	3	flusyyyymmdd11	
...		flusyyyymmddxx	
Fleuves – catégorie 5	53	flusyyyymmdd55	
Chef-lieux de canton	26	stkt19970101kk	01.01.1997

L'intégralité du territoire suisse est représentée ainsi que ses niveaux géographiques, lesquels sont divisés pour l'OFS en «collectivités institutionnelles», «espaces de la politique territoriale», «régions d'analyse», «typologies territoriales», «entités infracommunales» et «éléments de topographie». Les niveaux géographiques proposés correspondent aux niveaux géographiques officiels utilisés par l'OFS à des fins statistiques. Ils sont actualisés en permanence sur la base du document « [Répertoire officiel des communes](#) » établis par la section GEWO.

5.4. Moment de référence / d'acquisition

IV. Moment de référence	
Valable à partir du jour (année/mois/jour)	yyyymmdd
Validité permanente	yyyymmdd

L'état des communes est actualisé annuellement, les autres niveaux géographiques sont mis à jour selon les besoins, d'un point de vue analytique ou politique, en règle générale à l'occasion d'un recensement fédéral de la population (RFP, tous les 10 ans). L'état des niveaux géographiques se réfèrent – sauf indication contraire – au premier janvier de l'année de référence. Les éléments de topographie possèdent une validité permanente (indépendamment de l'année considérée).

V. Attributs des géométries et catégories	
Polygones	
Surface totale	gf
Surface productive	vf
Lignes	
Ligne: 1er niveau / catégorie / level	11
Points	
Coordonnées réelles des clochers d'églises / Centre des localités	kk
Centroïdes de la surface totale	zg
Centroïdes de la surface productive	zv

Tous les niveaux géographiques sont proposés pour la surface totale (gf) ou pour la surface productive (vf). Cette dernière est obtenue en soustrayant les surfaces inhabitées et sans végétation (plans d'eau, glaciers, rochers) à la surface totale, ce qui permet d'obtenir une représentation spatiale plus réaliste pour la plupart des résultats statistiques. Les bases pour le calcul de la surface productive proviennent du service GEOSTAT (OFS) et ont été retravaillées graphiquement par le service de cartographie thématique ThemaKart (1996). Elles ne conviennent de ce fait pas pour un traitement informatique des données et ne peuvent servir qu'à la représentation spatiale.

5.8. Types de géométries / de fichier

VIII. Types de géométries / de fichier	
Polygones de surfaces fermées (enclaves incl.)	.plg
Lignes (polygones ouverts)	.lins
Points (administratif et topographique)	.pts
Types de fichiers proposés	
Fichier Shape (ESRI)	shp / shx / dbf

6. Conditions de licence pour les données de base cartographiques

a. Objet de la licence

En sa qualité de donneur de licence, l'Office fédéral de la statistique (OFS) octroie au client - à titre de preneur de licence - un droit non transmissible et non exclusif d'utilisation des données de l'OFS sélectionnées lors de la commande, et ce aux conditions suivantes.

b. Etendue du droit d'utilisation

Les données commandées ci-joint peuvent être utilisées, copiées et ajoutées à d'autres données à des fins propres ou commerciales.

c. Limitations et obligation d'information

- Les données et les produits qui en sont tirés ne peuvent être, à défaut de convention spéciale et écrite avec l'OFS, ni modifiés dans leur géométrie, ni vendus, ni remis en location ou en leasing, ni transmis sous licence.

- Les données ne passent pas dans la propriété du preneur de licence ou de l'utilisateur.

d. Utilisation commerciale

L'utilisation à des fins commerciales requiert l'autorisation écrite de l'Office fédéral de la statistique, ThemaKart, Espace de l'Europe 10, 2020 Neuchâtel. Cette autorisation n'est valable que si elle a été délivrée par écrit par l'OFS ; les questions relatives à l'indemnisation sont réglées dans un contrat écrit..

e. Protection du droit

Seuls les droits sur les données formellement octroyés dans le cadre des dispositions de la présente licence reviennent au preneur de licence. Tous les autres droits, en particulier les droits de propriété et les droits d'auteur, restent acquis à la Confédération suisse, représentée par l'OFS.

f. Publication

L'origine des données doit être indiquée sur tous les plots et publications qui sont remis à des tiers ou publiés, avec la mention "**Fond de carte: © OFS, ThemaKart**" et l'**année de la copie**.

g. Responsabilité

L'exactitude des données ne peut pas être garantie pour des raisons techniques. L'OFS décline toute responsabilité pour d'éventuels dommages qui peuvent résulter de l'utilisation directe ou indirecte des données, pour autant que cette disposition ne contrevienne pas aux dispositions légales en vigueur.

h. Résiliation et fin du rapport contractuel

L'OFS peut, en tout temps, dénoncer le contrat de licence si les dispositions juridiques concernant les droits d'auteur ne sont pas respectées ou en cas de violation des clauses du contrat.

A la fin du rapport contractuel, toutes les données, y compris les sauvegardes de données, doivent être effacées. L'OFS doit recevoir confirmation écrite de l'effacement des données.

i. For judiciaire

Le for judiciaire est à Neuchâtel.

7. Informations complémentaires

Cartes synoptiques et géométries de base

Aperçu des géométries de bases ThemaKart

<https://www.bfs.admin.ch/bfs/fr/home/statistiques/statistique-regions/fonds-cartes/geometries-base.html>

Carte synoptique des niveaux institutionnels de Suisse

<https://www.bfs.admin.ch/bfs/fr/home/statistiques/statistique-regions/cartes/cartes-synoptiques/niveaux-institutionnels-suisse.html>

Carte synoptique mutations de communes

<https://www.bfs.admin.ch/bfs/fr/home/statistiques/statistique-regions/cartes/cartes-synoptiques/mutations-communes-2000-2010.html>

Niveaux géographiques

Présentation: Niveaux géographiques de la Suisse

<https://www.bfs.admin.ch/bfs/fr/home/statistiques/statistique-regions/fonds-cartes/nomenclatures-spatiales/niveaux-geographiques.html>

Nomenclatures: Niveaux géographiques de la Suisse

<https://www.bfs.admin.ch/bfs/fr/home/bases-statistiques/niveaux-geographiques.html>

Répertoire officiel des communes de Suisse

<https://www.bfs.admin.ch/bfs/fr/home/bases-statistiques/repertoire-officiel-communes-suisse.html>

Données de base pour les limites administratives et système de référence

Frontières 1 : 25 000 (SwissBOUNDARIES3D) swisstopo

<https://shop.swisstopo.admin.ch/fr/products/landscape/boundaries3D>

Frontières G1 à G3 Geostat

<https://www.bfs.admin.ch/bfs/fr/home/services/geostat/geodonnees-statistique-federale/limites-administratives/limites-communales-generalisees.html>

Projections cartographiques suisses

<https://www.swisstopo.admin.ch/fr/connaissances-faits/mensuration-geodesie/systemes-de-reference/projections-cartographiques.html>

Publications cartographiques de l'OFS

Atlas statistique de la Suisse : <http://www.statatlas-suisse.admin.ch/>

Atlas politique de la Suisse : <http://www.statatlas-politique.admin.ch/>

Cartes thématiques pour la Suisse

<https://www.bfs.admin.ch/bfs/fr/home/statistiques/statistique-regions/cartes/catalogue-cartes-statiques.html>

<https://www.bfs.admin.ch/bfs/fr/home/statistiques/statistique-regions/cartes/catalogue-cartes-interactives.html>