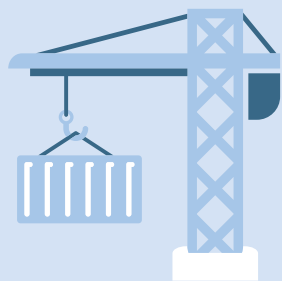


Cifras da l'onn 2017, nun ch'ì saja inditgà in auter onn



## 12 701

edifizis novs  
cun abitaziuns, 2016

## 52 034

abitaziuns  
novas, 2016



## 1 738 218

edifizis cun utilisaziun per intents d'abitar

## 993 887

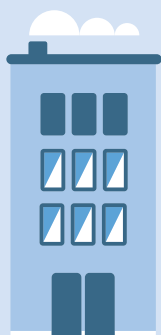
da quels chasas d'ina famiglia

1 plaun **123 491**

2 plauns **810 051**

3–5 plauns **753 767**

6 plauns e daplì **50 909**



## 4 469 498

dumber d'abitaziuns

## 3 743 570

abitaziuns abitadas

## 1 311 893

da quellas chasadas d'ina persuna



## 1329 fr.

Pretsch da locaziun en media



## 1,7

Dumber da chombras per persuna

## 46 m<sup>2</sup>

Surfatscha d'abitar per persuna



## 1,62%

Quota d'abitaziuns vidas, 2018



## 38,0%

Quota d'abitaziuns occupadas  
da lur proprietaris