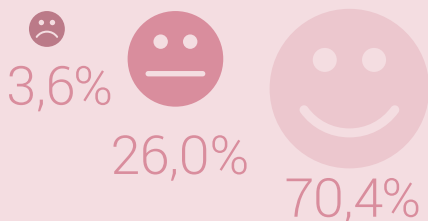
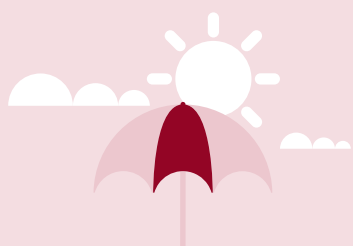


Cifre del 2016 a meno che sia indicato diversamente



Soddisfazione per la vita attuale



9,1%

della popolazione non può permettersi ogni anno una settimana di ferie



7,5% = 615 000

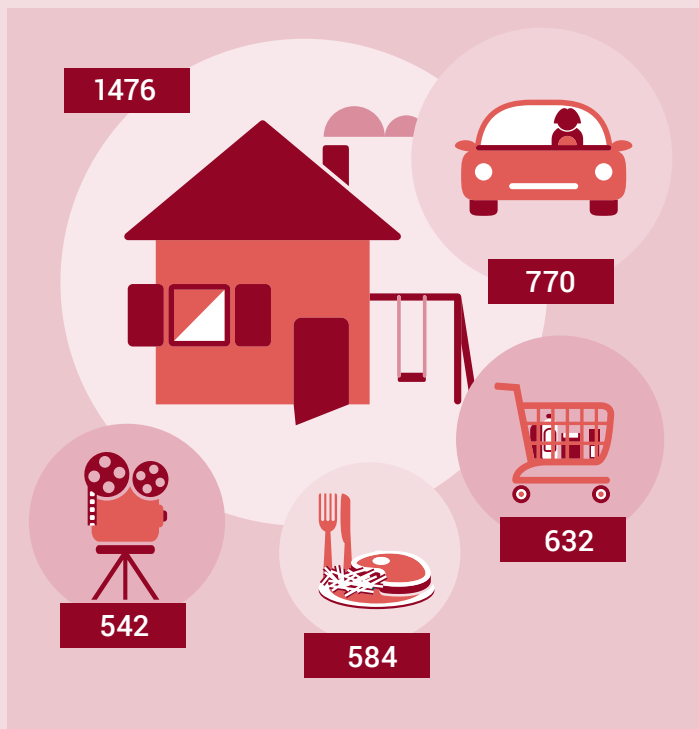
Persone colpite da povertà reddituale



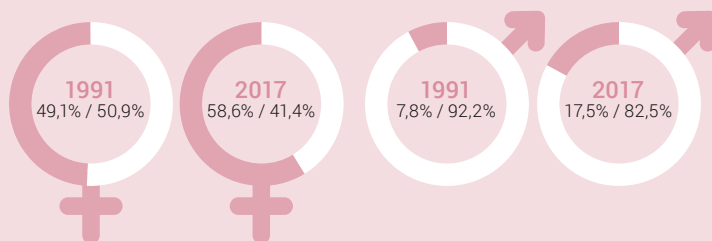
3,8% = 140 000

Persone attive occupate colpite da povertà reddituale

Selezione di voci del budget domestico in franchi al mese per economia domestica



Uguaglianza tra donna e uomo



■ persone attive occupate a tempo pieno
■ persone attive occupate a tempo parziale