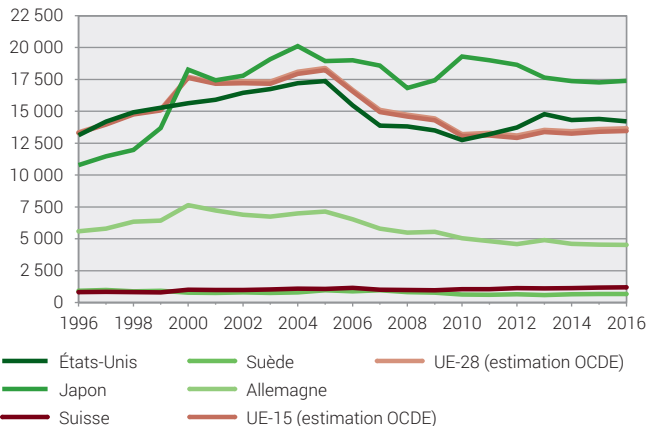


Familles triadiques de brevets¹, comparaison internationale, de 1996 à 2016

Année de priorité



¹ Une famille de brevets est définie par l'ensemble des brevets déposés dans plusieurs pays pour protéger une invention unique. Les familles dites triadiques regroupent des brevets déposés auprès de l'Office européen des brevets (OEB), de l'Office japonais des brevets (JPO) et les brevets déposés ou délivrés par l'US Patent & Trademark Office (USPTO).